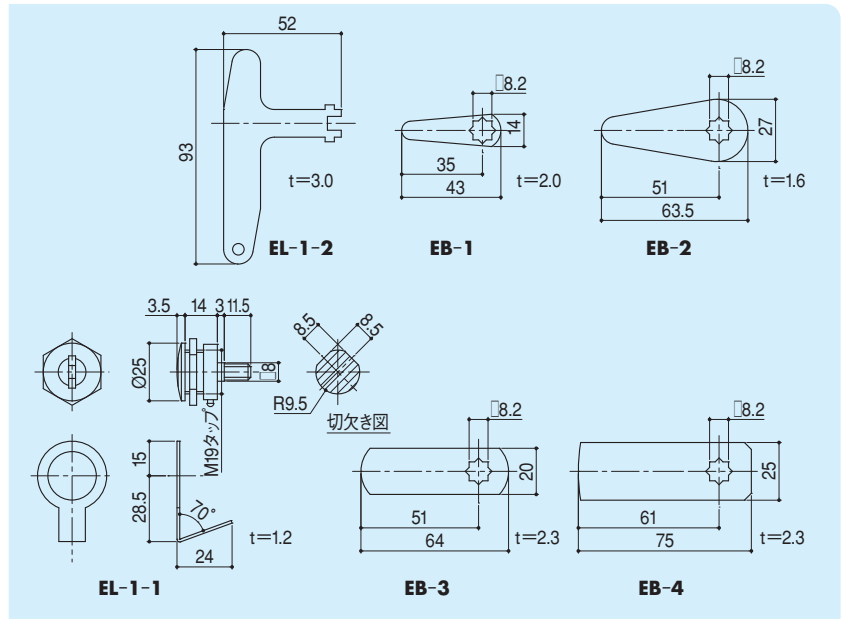


取外しハンドル

**EL-1**

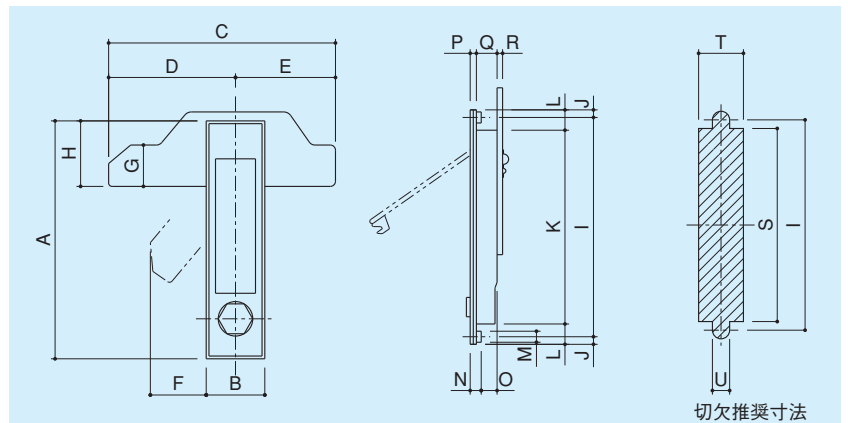
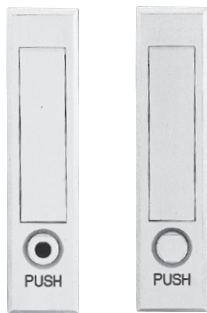
- 材質/本体 : 黄銅(EL-1-1)  
ハンドル: ステンレス(EL-1-2)
- 止め金 : スチール(EB-1、2、3、4)
- 仕上/本体 : クロームメッキ  
ハンドル: バレル研磨  
止め金 : 光沢クロメート



平面ハンドル

**EL-2 (鍵付) EL-3 (鍵無)**

- 材質/本体 : 亜鉛ダイキャスト  
止め金: スチール
- 仕上/本体 : 梨地クロームメッキ  
止め金: 有色クロメート
- セットビス/特注取付ネジ付



切欠推奨寸法

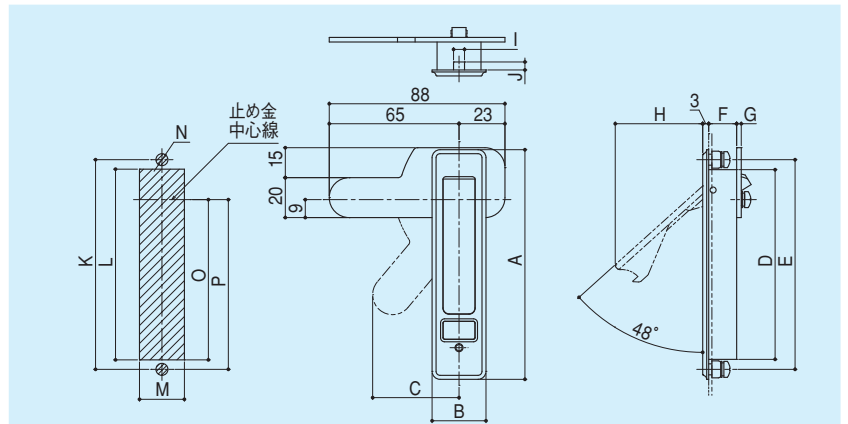
品番	キー	A	B	C	D	E	F	G	H	I	J	K	L	M	N	O	P	Q	R	S	T	U	
EL-2-1	有り	85	27	115	66	49	28	20	34	75	5	65	10	6.2	7	10	3	14	2.3	65.5	22.5	7	
EL-3-1	無し																						
EL-2-2	有り	115	27	115	66	49	28	20	34.5	105	5	95	10	6.2	7	10	3	14	2.3	95.5	22.5	7	
EL-3-2	無し																						
EL-2-3	有り	141	32	115	66	49	24	20	41	127	7	115	12.5	8.5	8	12	3	17	3.0	115.5	26	9	
EL-3-3	無し																						

平面ハンドル

**EL-4 (鍵付) EL-5 (鍵無)**

- 材質/ケース : 亜鉛ダイキャスト  
ハンドル: 亜鉛ダイキャスト  
止め金: スチール
- 仕上/ケース : パールニッケルクロム+クリアー塗装  
ハンドル: パールニッケルクロム+クリアー塗装  
止め金: 有色クロメート
- セットビス/本体固定ビス: M4×8ナベ小ネジ⊕Fe: 2本付 (平座金+バネ座金組込み)  
止め金固定ビス: M4×8ナベ小ネジ⊕Fe: 2本付 (平座金+バネ座金組込み)

※子鍵1ヶ付。2ヶ以上は別途ご注文ください。  
※適用板厚: 1.2~3.2mmまで



品番	キー	A	B	C	D	E	F	G	H	I	J	K	L	M	N	O	P
EL-4-1	有り	85	27	43.3	65	75	14	2.3	22	φ5.5	4	75	65.5	22.5	φ6	50	55
EL-5-1	無し																
EL-4-2	有り	115	27	43.3	95	105	14	2.3	44	φ5.5	4	105	95.5	22.5	φ6	80	85
EL-5-2	無し																
EL-4-3	有り	140	32	42.5	116	127	17	3.2	55	φ6.8	5	127	116.5	26.5	φ7.5	98	103
EL-5-3	無し																