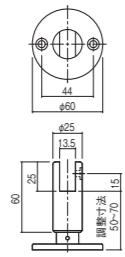


サポート



LB-61TN



サポート

材質/台座: ステンレス、本体: 真鍮
仕上/台座: ヘアライン、本体: ダルクロームメッキ

- セットネジ 呼び3.8×32サラホネジ⊕SUS: 2本
オールプラグ MIL8: 2本
呼び4×12ナベタッピンネジ⊕SUS: 1本

13mm厚パネル用サポート。シンプルで目立ちすぎないタイプです。

LB-61TN-16

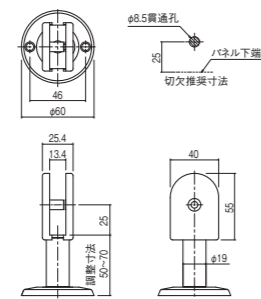


サポート

材質/台座: ステンレス、本体: 真鍮
仕上/台座: ヘアライン、本体: ダルクロームメッキ

- セットネジ 呼び3.8×32サラホネジ⊕SUS: 2本
オールプラグ MIL8: 2本
呼び4×12ナベタッピンネジ⊕SUS: 1本

16mm厚パネル用サポート。シンプルで目立ちすぎないタイプです。



LB-950-13



サポート

材質/ステンレス、亜鉛ダイキャスト
仕上/ヘアライン・焼付塗装

- セットネジ M5×20丸サラホネジ⊕SUS: 1本
呼び3.8×32サラホネジ⊕SUS: 2本
オールプラグ MIL8: 2本

※シャワーブースでの使用はご遠慮ください。

13mm厚パネル用サポート。大きな面積でしっかりとパネルを保持します。

LB-950-20



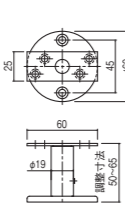
サポート

材質/ステンレス、亜鉛ダイキャスト
仕上/ヘアライン・焼付塗装

- セットネジ M5×25丸サラホネジ⊕SUS: 1本
呼び3.8×32サラホネジ⊕SUS: 2本
オールプラグ MIL8: 2本

※シャワーブースでの使用はご遠慮ください。

20mm厚パネル用サポート。大きな面積でしっかりとパネルを保持します。



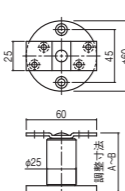
LB-550-50

サポート

材質/ステンレス
仕上/台座: ヘアライン、パイプ: パレル研磨

- セットネジ 呼び4×25サラホネジ⊕SUS: 6本
オールプラグ MIL8: 2本

25mm厚以上のパネルを載せて固定するサポートです。



※調整寸法A・Bにつきましては一覧表を参照ください。

品番	A	B
LB-54Z-30	30	40
LB-54Z-40	40	50
LB-54Z-50	50	70
LB-54Z-60	60	80
LB-54Z-70	70	90
LB-54Z-90	90	110

LB-54Z-30/40/50/60/70/90

サポート

材質/ステンレス
仕上/ヘアライン

- セットネジ 呼び4×25サラタッピンネジ⊕SUS: 6本
ナイロンプラグ TU5×25: 2本

25mm厚以上のパネルを載せて固定するサポートです。6タイプの高さ違いがあります。

巾木

LF-21TNS

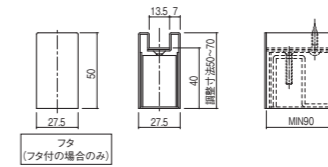


巾木

材質/ステンレス
仕上/ヘアライン

- セットネジ ジャッキ用ネジ
- 適応パネル厚13mm
- ご注文の際は下図①②③とそのL寸法をご指示ください。
- LF-21TNS-16(16mmパネル用)もあります。

13mm厚パネル用の巾木です。パネルと巾木の端部が同面になるタイプ。片面フタ、両面フタ、両面フタなしの3種類があります。



LF-21TNR

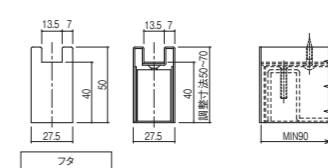


巾木

材質/ステンレス
仕上/ヘアライン

- セットネジ ジャッキ用ネジ
- 適応パネル厚13mm
- ご注文の際は下図①②③とそのL寸法をご指示ください。
- LF-21TNR-16(16mmパネル用)もあります。

13mm厚パネル用の巾木です。端部のパネルが巾木より外側に出るタイプ。片面フタ、両面フタ、両面フタなしの3種類があります。



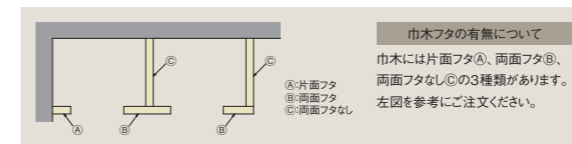
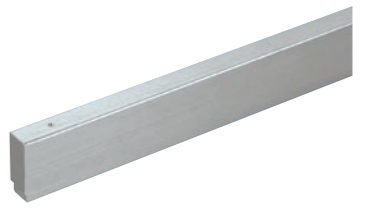
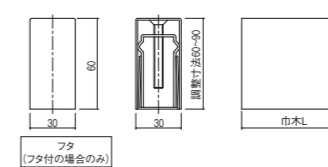
LF-20

巾木(面付調整式)

材質/ステンレス
仕上/ヘアライン

- セットネジ ジャッキ用ネジ
- ご注文の際は下図①②③とそのL寸法をご指示ください。

高さ調整式の面付タイプの巾木です。片面フタ、両面フタ、両面フタなしの3種類があります。



巾木フタの有無について

巾木には片面フタ①、両面フタ②、両面フタなし③の3種類があります。左図を参考にご注文ください。

LB-11

カチット金具

材質/スチール
仕上/ユニクロ

ブース組み立ての際にパネルとパネルを固定する金具です。

