

オートドアボトム(スチールドア用)

DB-510

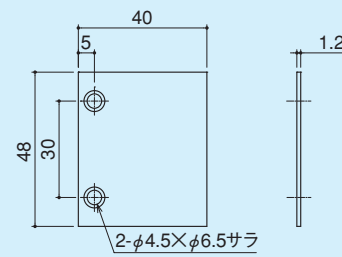
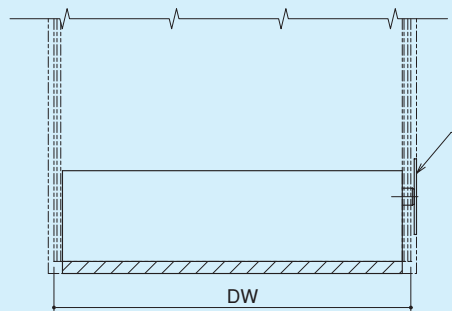
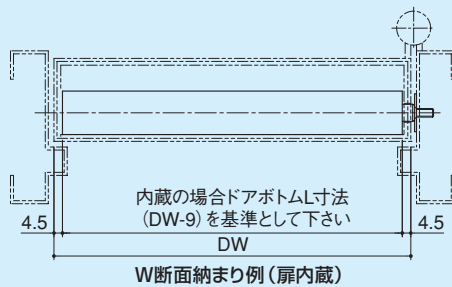
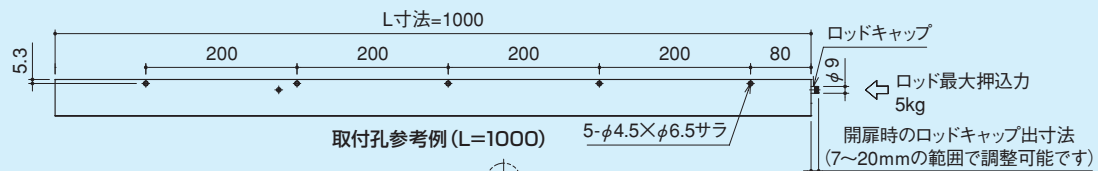
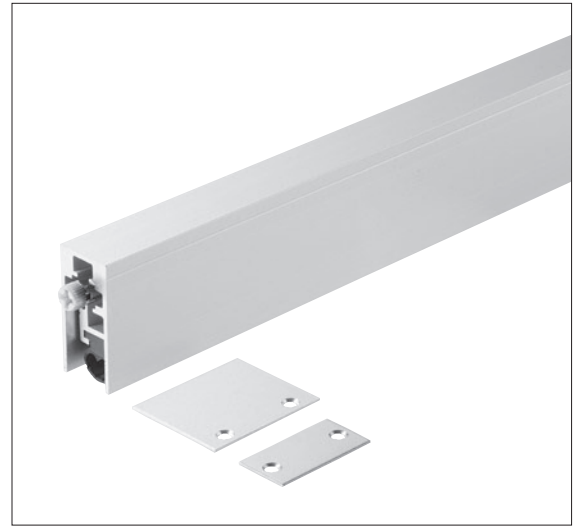
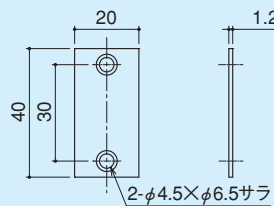
- 材 質 / ケース・化粧板: アルミ
 ゴム : クロロプレンゴム
 ロッド当板 : ステンレス
- 仕 上 / ケース・化粧板: アルマイト
 ゴム : 生地 (ブラック)
 ロッド当板 : 生地
- セット部品 / 化粧板 : 扉用 1枚付
 ロッド当板 : 枠用 1枚付
 本体取付ネジ : M4×35 D=6 サラ小ネジ⊕SUS : N本付
 化粧板取付ネジ : M4×10 D=6 サラ小ネジ⊕SUS : 2本付
 当板取付ネジ : M4×10 D=6 サラ小ネジ⊕SUS : 2本付

※L寸法をご指定下さい。

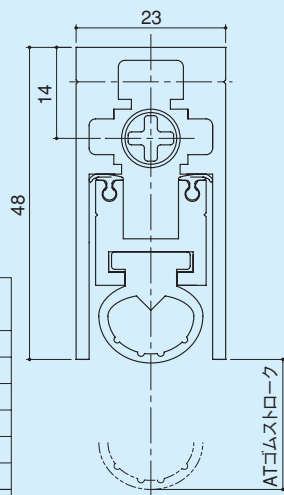
(270mm~3,000mmの範囲で製作可能です。)

※270mm~480mmの小扉用は別途ご相談下さい。

※定尺は1,000mmです。(切断可能寸法:850mm<L≤1,000mm)

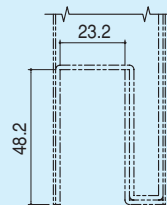
化粧板 (戸先用)
彫込、面付の場合の戸先部の
カバーとしてご使用下さい

ロッド当板 (枠用)

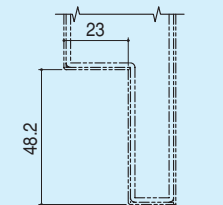


ロッドストロークとATゴムストロークの関係

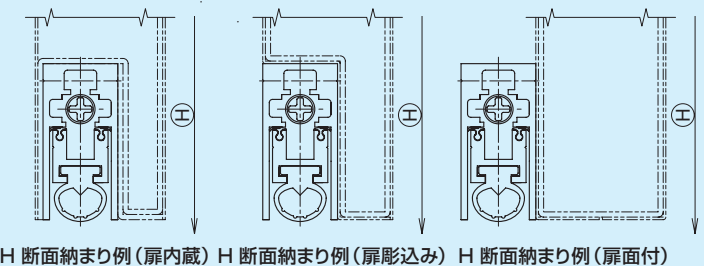
ロッドストローク (mm)	AT ゴムストローク (mm)
1	4.5
2	9
3	12
4	13
5	15
6	17.5
7	20



切欠推奨寸法 (扉内蔵)



切欠推奨寸法 (扉彫込み)



H断面納まり例 (扉内蔵) H断面納まり例 (扉彫込み) H断面納まり例 (扉面付)