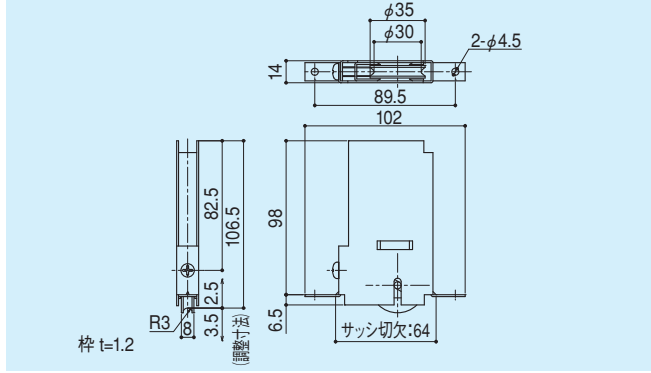
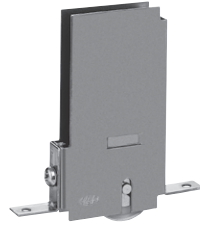


調整戸車

ST-516

- 材質 / 枠: スチール
車: ステンレスリング巻き
- 仕上 / 枠: 有色クロメート
車: 生地

※軸受: DUDライベアリング
※標準耐荷重: 40kg/2コ

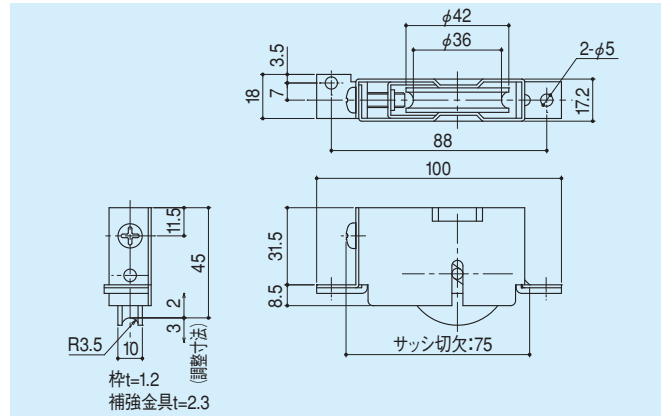


調整戸車

ST-518-1

- 材質 / 枠: スチール
車: ポリアミド樹脂
- 仕上 / 枠: 有色クロメート
車: 生地

※軸受: DUDライベアリング
※標準耐荷重: 40kg/2コ

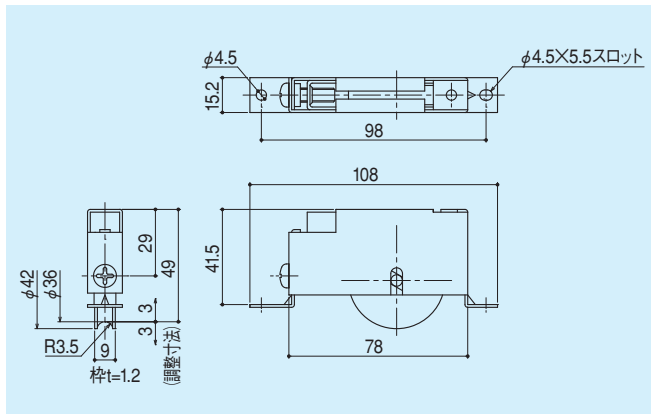
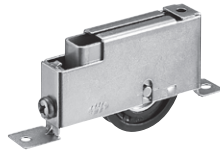


調整戸車

ST-528

- 材質 / 枠: スチール
車: ポリアミド樹脂
- 仕上 / 枠: 有色クロメート
車: 生地

※軸受: ボールベアリング
※標準耐荷重: 40kg/2コ

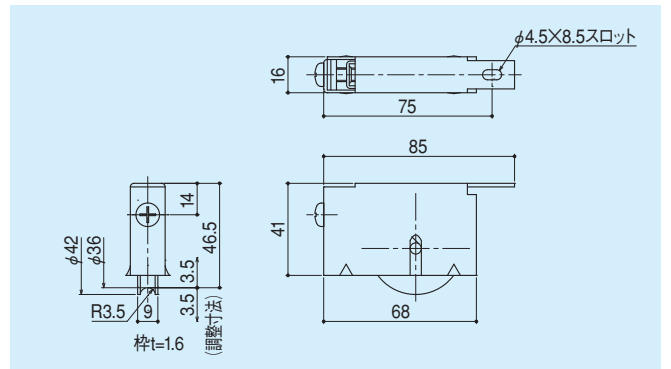


調整戸車

ST-536

- 材質 / 枠: スチール
車: ポリアミド樹脂
- 仕上 / 枠: 有色クロメート
車: 生地

※軸受: ボールベアリング
※標準耐荷重: 40kg/2コ

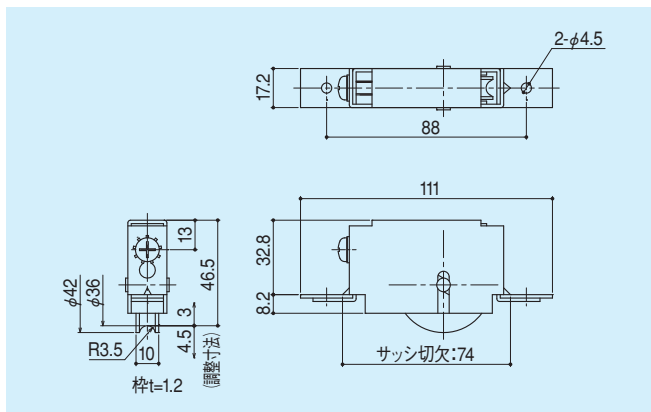
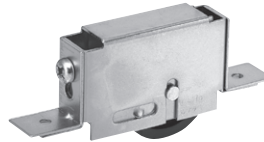


調整戸車

ST-545

- 材質 / 枠: スチール
車: ポリアミド樹脂
- 仕上 / 枠: 有色クロメート
車: 生地

※軸受: DUDライベアリング
※標準耐荷重: 40kg/2コ

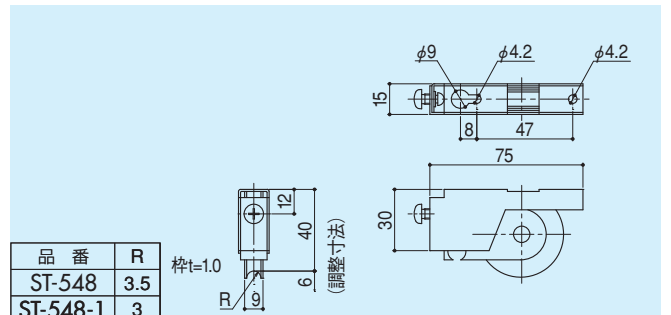


調整戸車

ST-548

- 材質 / 枠: ステンレス
車: ポリアミド樹脂 (ST-548)
ポリアセタール樹脂 (ST-548-1)
- 仕上 / 枠: 生地
車: 生地

※軸受: ボールベアリング (ST-548)
DUDライベアリング (ST-548-1)
※ST-548-1のみ受注生産です。
※標準耐荷重: 40kg/2コ



品番	R
ST-548	3.5
ST-548-1	3