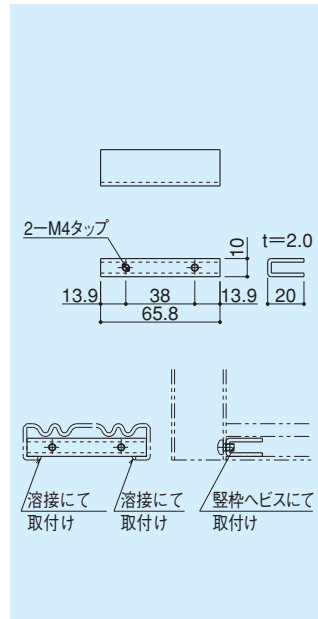
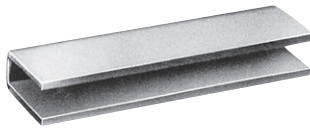


サイドジョイント

SB-29

- 材質 / ステンレス
- 仕上 / 生地

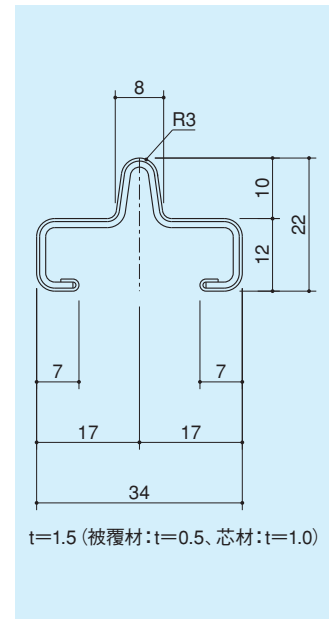
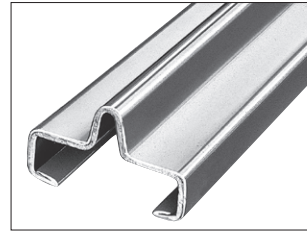
※SR-19-35フラットレール用



ステンレスレール

SR-13

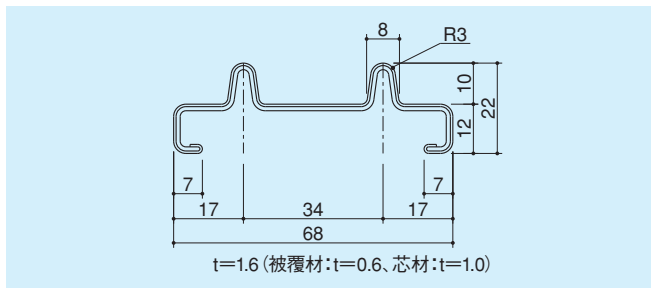
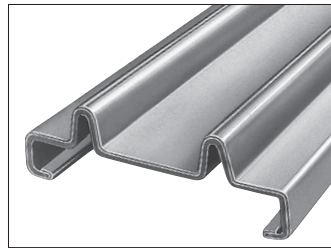
- 材質 / 被覆材: ステンレス
芯材: スチール
- 仕上 / 被覆材: ヘアライン
芯材: 溶融亜鉛メッキ
- 定尺 / 4,000mm



ステンレスレール

SR-14

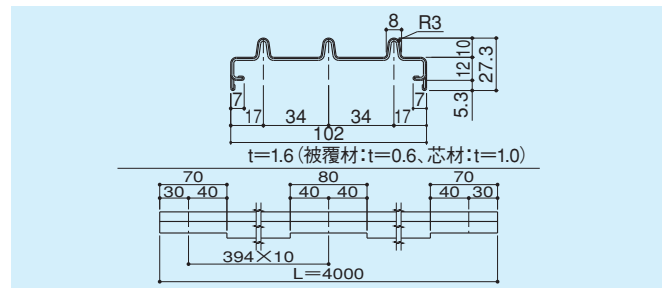
- 材質 / 被覆材: ステンレス
芯材: スチール
- 仕上 / 被覆材: ヘアライン
芯材: 溶融亜鉛メッキ
- 定尺 / 4,000mm



ステンレスレール

SR-21

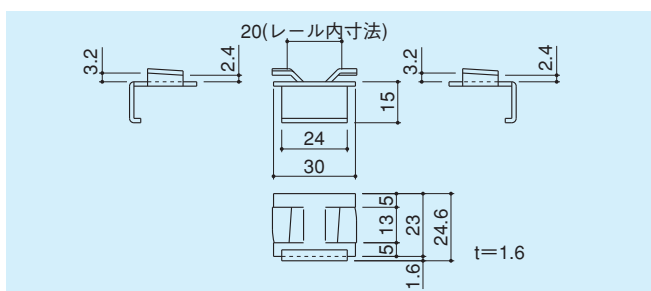
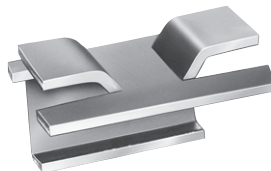
- 材質 / 被覆材: ステンレス
芯材: スチール
- 仕上 / 被覆材: ヘアライン
芯材: 溶融亜鉛メッキ
- 定尺 / 4,000mm



コンクリートアンカー

SB-18

- 材質 / スチール
 - 仕上 / 有色クロメート
- ※SR-13・SR-18-17ステンレスレール用



コンクリートアンカー

SB-16

- 材質 / スチール
 - 仕上 / 有色クロメート
- ※SR-14ステンレスレール用

