

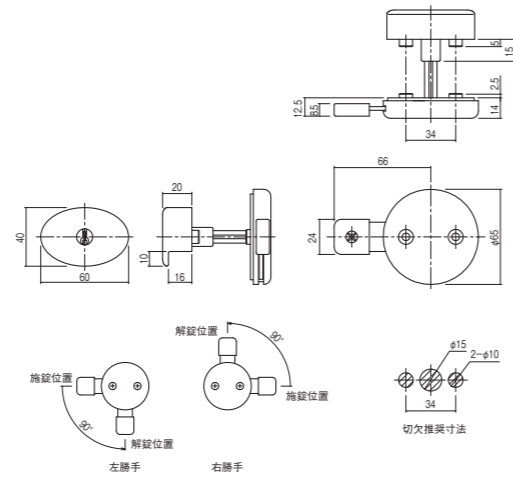
LL-790S / SN / PN

SK錠

材質 / 亜鉛ダイキャスト
仕上 / 焼付塗装

- セットネジ 各タイプの参考納まり欄参照
- 左右兼用。組み換え可。
- 本品は芯棒の長さ・セット部品(スペーサー・ネジ)の違いによって各種納まりに対応しています。品番設定は各納まり図をご参照ください。
- 未対応の納まりに関しては別途ご相談ください。
- 鍵違いの設定はありません。
- 施錠時のみ鍵が抜ける仕様です。

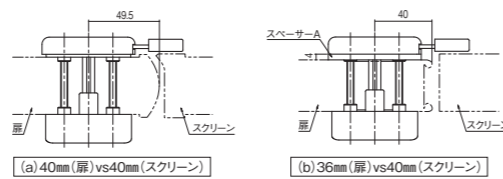
SKブース用のキー付きロックです。鍵違いは設定していません。パネル厚、納まりによって芯棒の長さでセット部品を各種取り揃えています。下部の納まり図をご参照ください。



LL-790S (扉厚36・40mm用)

SK錠 (参考納まり)

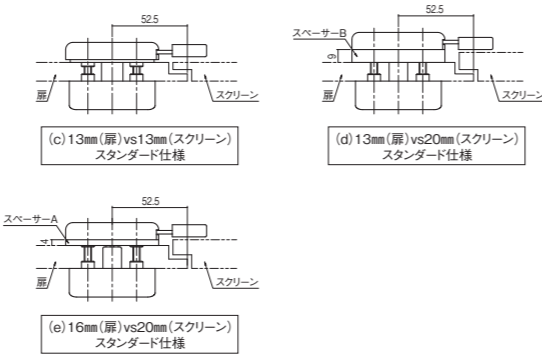
- セットネジ a: M5×60サラ小ネジ⊕SUS:2本
b: M5×55サラ小ネジ⊕SUS:2本
- セット部品 スペーサー A



LL-790SN (扉厚13・16mm用スタンダード仕様)

SK錠 (参考納まり)

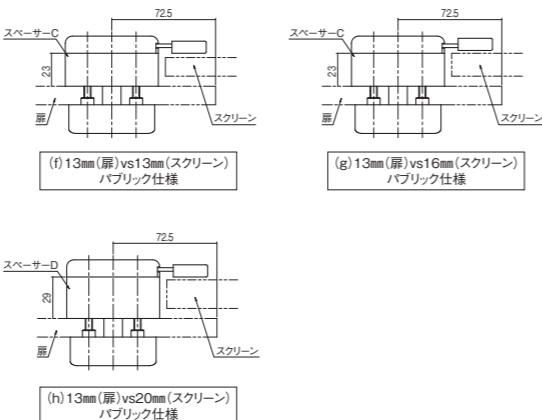
- セットネジ c: M5×30サラ小ネジ⊕SUS:2本
d: M5×40サラ小ネジ⊕SUS:2本
e: M5×35サラ小ネジ⊕SUS:2本
- セット部品 スペーサー A・B



LL-790PN (扉厚13mm用ハブリック仕様)

SK錠 (参考納まり)

- セットネジ f: M5×50サラ小ネジ⊕SUS:2本
h: M5×60サラ小ネジ⊕SUS:2本
- セット部品 スペーサー C・D



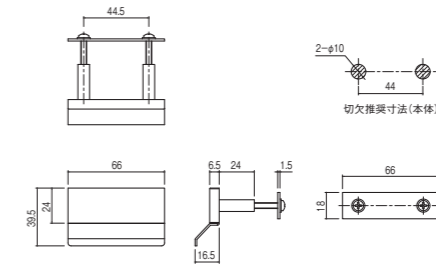
LU-420

SK引手

材質 / ステンレス
仕上 / ヘアライン

- セットネジ M4×25ナベ小ネジ⊕SUS:2本 (平座金組込み) (パネル厚30~40mm用)
- 引手付

ステンレス製LB-400シリーズのSK引手。挟み込み取り付けタイプです。



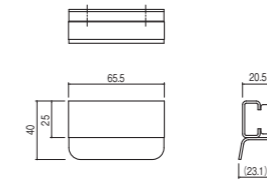
LU-520

SK引手

材質 / ステンレス
仕上 / ヘアライン

- セットネジ 呼び3.8×32ナベタッピンネジ⊕SUS:2本 (パネル厚30~40mm用)

ステンレス製LB-500シリーズのSK引手です。



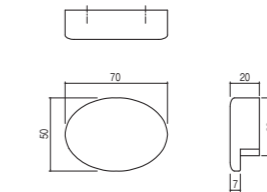
LU-720

SK引手

材質 / アルミダイキャスト
仕上 / 焼付塗装

- セットネジ 呼び3.8×25丸木ネジ⊕SUS:2本
M4×D6×10サラ小ネジ⊕SUS:2本 (パネル厚30~40mm用)

亜鉛ダイキャスト製LB-700シリーズのSK引手です。



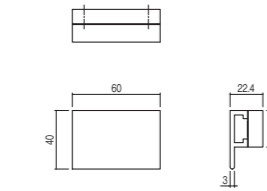
LU-170

SK引手

材質 / 真鍮
仕上 / ダルクロームメッキ

- セットネジ M4×35サラタッピンネジ⊕SUS:2本 (パネル厚30~40mm用)
- 六角棒スバナ付

真鍮製LB-70、170シリーズのSK引手です。



LU-170TN

SK引手

材質 / 真鍮
仕上 / ダルクロームメッキ

- セットネジ M4×25サラ小ネジ⊕SUS:2本
- 六角棒スバナ付

真鍮製LB-70、170シリーズのSK引手。挟み込み取り付けタイプです。

※13mm以外のパネル厚に対応するネジに関しては、ネジ選定一覧表をご参照ください。

ネジ選定一覧表	
パネル厚 (mm)	取り付けネジ L寸法 (mm)
13	25 (セットネジ)
16	28
20	30

